

Berufsprüfung für Job Coachin / Job Coach Arbeitsintegration 2023

Hilfsmittelliste

Gültiges Reglement




Für die Prüfung gelten:

- Die Prüfungsordnung 2021 (09.08.2021)
- Die Wegleitung 2024 (18.01.2024)

Erlaubte Hilfsmittel pro Prüfungsteil:

Prüfungsteil		Prüfungsart	Hilfsmittel
1	Reflexion der persönlichen Arbeitsweise		
1.1	Reflexionsbericht	Schriftlich	Alle Hilfsmittel erlaubt.
1.2	Präsentation des Reflexionsberichts und Fachgespräch	Mündlich	Reflexionsbericht, vorbereitete Präsentationsunterlagen. ¹
2	Zentrale Berufsprozesse	Schriftlich	Keine ²
3	Gespräche mit Klient/in, Behörde oder Arbeitgebenden analysieren		
3.1	Videoanalyse einer Gesprächssituation	Schriftlich	Keine ²
3.2	Fachgespräch	Mündlich	Keine ²

¹ Als **Präsentationshilfen** stehen im Prüfungsraum ein Flipchart mit Stiften, ein Visualizer und eine Pinnwand zur Verfügung. Elektronische Präsentationen, z. B. mit PowerPoint und Beamer, sind möglich. Es ist der eigene Laptop mitzubringen. Es bestehen die folgenden Anschlüsse:

HDMI	
DisplayPort	
USB-C	

² **Keine Hilfsmittel** – alle ausser die nachfolgend unter "allgemein zulässige Hilfsmittel" genannten sind verboten.

Als allgemein zulässige Hilfsmittel für die schriftlichen und mündlichen Prüfungsteile gelten:

- Füllfeder, Kugelschreiber, Farb- und Filzstifte, Markierstifte, Tipp-ex oder Korrekturroller
- Lineal
- Radierbare Stifte à la Frixion dürfen nach eigenem Ermessen eingesetzt werden. Wir weisen jedoch darauf hin, dass es hinsichtlich der Langlebigkeit der Tinte noch keine Erfahrungswerte gibt.
- Geräuschlose (Stopp-)Uhr
- Schmale Haftstreifen (z.B. Post it) als Markierungshilfe. Auf den Haftstreifen dürfen keine Lösungen angebracht werden.

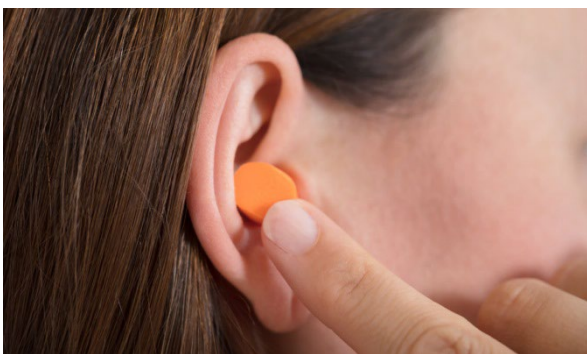
Nicht erlaubte Hilfsmittel:

- Bleistift (zur Prüfungslösung)
- Persönliches Notizpapier (es steht genügend Notiz- und Schreibpapier zur Verfügung)
- PC, Laptop, Notebook, Palmtop, Pocket Computer, PDA o. ä.
- Elektronische Kommunikationsmittel wie Natel, Smartphone, Smartwatch, Pager, Funkgeräte o. ä. sowie alle Geräte der Unterhaltungselektronik (Mini-Disc, Walkman, MP3-Player, Bluetooth-Kopfhörer o. ä.)

Wichtig:

Alle Hilfsmittel, Schreibmaterialien etc. dürfen nur von einer Kandidatin resp. einem Kandidaten verwendet werden.

Wir empfehlen Ihnen, an die schriftliche Prüfung ein Paar Ohrstöpsel mitzubringen.



Sekretariat

Berufsprüfungen Arbeitsintegration

c/o examen.ch AG

Reitergasse 9

Postfach

8021 Zürich

Tel. 044 283 46 12

info@examen-sopro.ch

www.examen-sopro.ch