

## Berufsprüfung für Arbeitsagodin / Arbeitsagoge 2023

### Hilfsmittelliste

#### Gültiges Reglement




Für die Prüfung gelten:

- Die Prüfungsordnung 2021 (vom 11.01.2021)
- Die Wegleitung 2023 (vom 26.01.2023)

#### Erlaubte Hilfsmittel pro Prüfungsteil:

Prüfungsteil	Prüfungsart	Hilfsmittel
1	Kompetenzen reflektieren	
1.1	Reflexionsbericht	Schriftlich Alle Hilfsmittel erlaubt.
1.2	Präsentation und Fachgespräch	Mündlich Reflexionsbericht, vorbereitete Präsentationsunterlagen. <sup>1</sup>
2	Förderung der individuellen Entwicklung von begleiteten Menschen	Schriftlich Open Books. <sup>2</sup>
3	Fachbasierte Lösungsfindung im Team zur Organisation von passender Arbeit und der Zusammenarbeit im interdisziplinären Kontext	Mündlich Erlaubte Hilfsmittel werden vor Ort zur Verfügung gestellt. <sup>3</sup>

<sup>1</sup> Als **Präsentationshilfen** stehen im Prüfungsraum ein Flipchart mit Stiften, ein Visualizer und eine Pinnwand zur Verfügung. Elektronische Präsentationen, z. B. mit PowerPoint und Beamer, sind möglich. Es ist der eigene Laptop mitzubringen. Es bestehen die folgenden Anschlüsse:

HDMI	
DisplayPort	
USB-C	

<sup>2</sup> **Open Books:** Die Kandidatinnen und Kandidaten dürfen – unter der Voraussetzung, dass alle Unterlagen auf dem Tisch Platz finden – alles an die Prüfung mitnehmen, was ihnen nützlich erscheint. Dazu gehören Gesetzesausgaben, Schulordner, eigene Notizen usw. Ausgenommen sind elektronische Hilfsmittel aller Art. Es steht eine Tischfläche von ca. 1 m<sup>2</sup> zur Verfügung.

<sup>3</sup> Als **Präsentationshilfen** werden im Vorbereitungsraum Flipchartpapier sowie diverse Moderationshilfen wie farbige Stifte, farbige Moderationskärtchen und Notizpapier zur Verfügung gestellt; im Prüfungsraum stehen ein Flipchart mit Stiften und Pinnwände zur Verfügung. Elektronische Präsentationen, z. B. mit PowerPoint und Beamer, sind nicht möglich.

**Als allgemein zulässige Hilfsmittel für die schriftlichen und mündlichen Prüfungsteile gelten:**

- Füllfeder, Kugelschreiber, Farb- und Filzstifte, Markierstifte, Tipp-ex oder Korrekturroller
- Lineal
- Radierbare Stifte à la Frixion dürfen nach eigenem Ermessen eingesetzt werden. Wir weisen jedoch darauf hin, dass es hinsichtlich der Langlebigkeit der Tinte noch keine Erfahrungswerte gibt.
- Geräuschlose (Stopp-)Uhr
- Schmale Haftstreifen (z.B. Post it) als Markierungshilfe. Auf den Haftstreifen dürfen keine Lösungen angebracht werden.

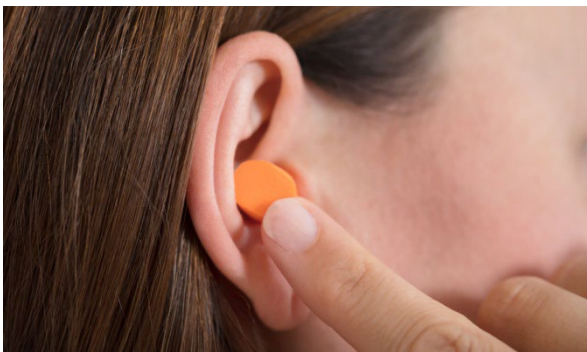
**Nicht erlaubte Hilfsmittel:**

- Bleistift (zur Prüfungslösung)
- Persönliches Notizpapier (es steht genügend Notiz- und Schreibpapier zur Verfügung)
- PC, Laptop, Notebook, Palmtop, Pocket Computer, PDA o. ä.
- Elektronische Kommunikationsmittel wie Natel, Smartphone, Smartwatch, Pager, Funkgeräte o. ä. sowie alle Geräte der Unterhaltungselektronik (Mini-Disc, Walkman, MP3-Player, Bluetooth-Kopfhörer o. ä.)

**Wichtig:**

Alle Hilfsmittel, Schreibmaterialien etc. dürfen nur von einer Kandidatin resp. einem Kandidaten verwendet werden.

**Wir empfehlen Ihnen, an die schriftliche Prüfung ein Paar Ohrstöpsel mitzubringen.**



**Sekretariat**

Berufsprüfungen Arbeitsintegration  
c/o examen.ch AG  
Reitergasse 9  
Postfach  
8021 Zürich

Tel. 044 283 46 12  
[info@examen-sopro.ch](mailto:info@examen-sopro.ch)  
[www.examen-sopro.ch](http://www.examen-sopro.ch)