

**Esame di professione di accompagnatrice socioprofessionale /  
accompagnatore socioprofessionale 2026****Elenco dei mezzi ausiliari****Regolamento in vigore**




Per gli esami valgono:

- Il regolamento d'esame 2021 (del 11.01.2021)
- Le direttive 2024-2026 (del 01.12.2023)

**Mezzi ausiliari ammessi per parte d'esame:**

Parte d'esame		Tipo d'esame	Mezzo ausiliare
1	Riflessione sulle competenze		
1.1	Rapporto di riflessione	scritto	Tutti i mezzi sono ammessi.
1.2	Presentazione del rapporto di riflessione e colloquio tecnico	orale	Rapporto di riflessione, presentazione preparata. <sup>1</sup>
2	Promozione dello sviluppo individuale delle persone accompagnate	scritto	Open Books. <sup>2</sup>
3	Ricerca professionale di soluzioni all'interno del team per l'organizzazione di un lavoro adeguato e per la collaborazione nel contesto interdisciplinare	orale	Non sono ammessi ausili. <sup>3</sup>

<sup>1</sup> Nella sala d'esame sono messi a disposizione come **ausili per la presentazione** una flip chart con dei pennarelli, un visualizer nonché un pinboard.  
Sono possibili presentazioni elettroniche, ad esempio con PowerPoint e Beamer. Si prega di portare il proprio computer portatile. Sono disponibili le seguenti connessioni:

HDMI	
DisplayPort	
USB-C	

<sup>2</sup> **Open Books:** I candidati sono autorizzati a portare all'esame tutto il materiale che ritengono utile, a condizione che venga tenuto sopra il banco; ovvero codici di leggi, raccoglitori scolastici, propri appunti ecc. ad eccezione di mezzi ausiliari elettronici di qualsiasi tipo.  
Durante l'esame scritto ogni candidato ha a sua disposizione un posto di lavoro di almeno 1m<sup>2</sup> circa.

<sup>3</sup> Nell'aula d'esame sono disponibili come **ausili per la presentazione** una lavagna a fogli mobili, una bacheca, penne colorate, schede di moderazione colorate e carta per appunti come materiale di moderazione.

# INTEGRAZIONE PROFESSIONALE

ESAME DI PROFESSIONE D'ACCOMPAGNAMENTO  
SOCIOPROFESSIONALE

**Nelle parti d'esame scritte e orali sono generalmente ammessi i mezzi ausiliari seguenti:**

- Penne stilografiche, penne a sfera, matite colorate, pennarelli, evidenziatori, tipp-ex o rulli correttore
- Righelli
- Calcolatrici senza programmazione di testo (vedere in basso)
- È ammesso utilizzare, a propria discrezione, penne cancellabili tipo FriXion; si prega infatti di notare che non esistono dati empirici sulla durezza dell'inchiostro delle stesse.
- Orologi (cronometri) silenziosi.
- Biglietti adesivi stretti (ad es. Post it's) con larghezza massima di 5 mm come ausilio alla marcatura. Non si possono scrivere soluzioni sui biglietti adesivi.

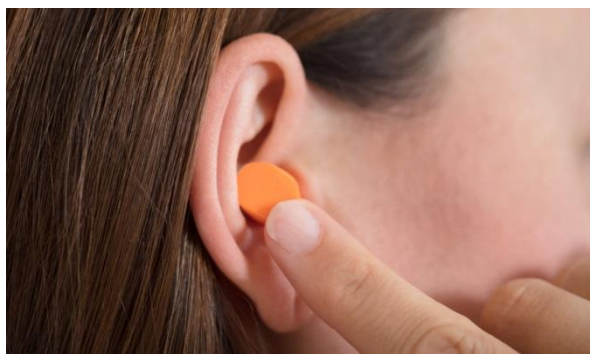
**Mezzi ausiliari non ammessi:**

- Matita
- Carta portata da casa (verrà messa a disposizione abbastanza carta per appunti)
- PC, notebook, portatile, computer tascabile, palmare o simili
- Mezzi elettronici di comunicazione, come cellulari, smartphone, smartwatch, pager, apparecchi radio o qualunque dispositivo elettronico d'intrattenimento (MiniDisc, walkman, MP3 ecc.)

**Importante:**

Tutti i mezzi ausiliari, il materiale di scrittura, ecc. possono essere utilizzati da un solo candidato.

**Si consiglia di portare un paio di tappi per le orecchie per l'esame scritto.**



## **Segretariato esami**

EP d'integrazione professionale  
c/o examen.ch AG  
Reitergasse 9  
Casella postale  
8021 Zurigo

Tel. 044 283 46 12  
[info@examen-sopro.ch](mailto:info@examen-sopro.ch)  
[www.examen-sopro.ch](http://www.examen-sopro.ch)