

**Esame di professione di accompagnatrice socioprofessionale /
accompagnatore socioprofessionale 2023****Elenco dei mezzi ausiliari****Regolamento in vigore**




Per gli esami valgono:

- Il regolamento d'esame 2021 (del 11.01.2021)
- Le direttive 2023 (del 26.01.2023)

Mezzi ausiliari ammessi per parte d'esame:

Parte d'esame		Tipo d'esame	Mezzo ausiliare
1	Riflessione sulle competenze		
1.1	Rapporto di riflessione	scritto	Tutti i mezzi sono ammessi.
1.2	Presentazione del rapporto di riflessione e colloquio tecnico	orale	Rapporto di riflessione, presentazione preparata. ¹
2	Promozione dello sviluppo individuale delle persone accompagnate	scritto	Open Books. ²
3	Ricerca professionale di soluzioni all'interno del team per l'organizzazione di un lavoro adeguato e per la collaborazione nel contesto interdisciplinare	orale	I mezzi ausiliari ammessi saranno messi a disposizione in loco. ³

¹ Nella sala d'esame sono messi a disposizione come **ausili per la presentazione** una flip chart con dei pennarelli, un visualizer nonché un pinboard. Sono possibili presentazioni elettroniche, ad esempio con PowerPoint e Beamer. Si prega di portare il proprio computer portatile. Sono disponibili le seguenti connessioni:

HDMI	
DisplayPort	
USB-C	

² **Open Books:** I candidati sono autorizzati a portare all'esame tutto il materiale che ritengono utile, a condizione che venga tenuto sopra il banco; ovvero codici di leggi, raccoglitori scolastici, propri appunti ecc. ad eccezione di mezzi ausiliari elettronici di qualsiasi tipo. Durante l'esame scritto ogni candidato ha a sua disposizione un posto di lavoro di almeno 1m² circa.

³ Nella sala di preparazione sono a disposizione come **ausili per la presentazione**, carta per flip chart e vari ausili per la moderazione come penne colorate, cartoncini di moderazione colorati e carta per appunti. Nella sala d'esame sono messi a disposizione una flip chart con dei pennarelli nonché pinboard. Non sono ammesse presentazioni elettroniche, ad esempio con PowerPoint e beamer.

INTEGRAZIONE PROFESSIONALE

ESAME DI PROFESSIONE D'ACCOMPAGNAMENTO
SOCIOPROFESSIONALE

Nelle parti d'esame scritte e orali sono generalmente ammessi i mezzi ausiliari seguenti:

- Penne stilografiche, penne a sfera, matite colorate, pennarelli, evidenziatori, tipp-ex o rulli correttore
- Righelli
- Calcolatrici senza programmazione di testo (vedere in basso)
- È ammesso utilizzare, a propria discrezione, penne cancellabili tipo FriXion; si prega infatti di notare che non esistono dati empirici sulla durezza dell'inchiostro delle stesse.
- Orologi (cronometri) silenziosi.
- Biglietti adesivi stretti (ad es. Post it's) con larghezza massima di 5 mm come ausilio alla marcatura. Non si possono scrivere soluzioni sui biglietti adesivi.

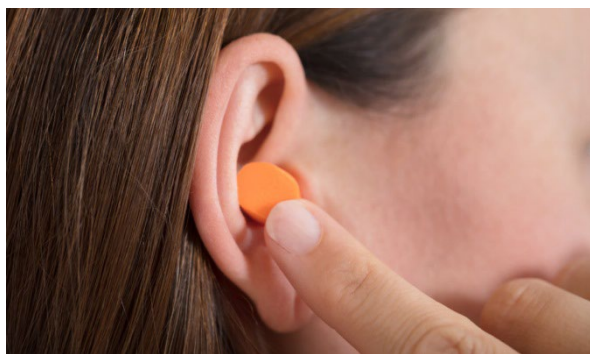
Mezzi ausiliari non ammessi:

- Matita
- Carta portata da casa (verrà messa a disposizione abbastanza carta per appunti)
- PC, notebook, portatile, computer tascabile, palmare o simili
- Mezzi elettronici di comunicazione, come cellulari, smartphone, smartwatch, pager, apparecchi radio o qualunque dispositivo elettronico d'intrattenimento (MiniDisc, walkman, MP3 ecc.)

Importante:

Tutti i mezzi ausiliari, il materiale di scrittura, ecc. possono essere utilizzati da un solo candidato.

Si consiglia di portare un paio di tappi per le orecchie per l'esame scritto.



Segretariato esami

EP d'integrazione professionale
c/o examen.ch AG
Reitergasse 9
Casella postale
8021 Zurigo

Tel. 044 283 46 12
info@examen-sopro.ch
www.examen-sopro.ch