

## Esame di professione di job coach per l'inserimento lavorativo 2023

### Elenco dei mezzi ausiliari

#### Regolamento in vigore




Per gli esami valgono:

- Il regolamento d'esame 2021 (09.08.2021)
- Le direttive 2023 (26.01.2023)

#### Mezzi ausiliari ammessi per parte d'esame:

Parte d'esame		Tipo d'esame	Mezzo ausiliare
1	Riflessione sulla modalità di lavoro personale		
1.1	Rapporto di riflessione	scritto	Tutti i mezzi sono ammessi.
1.2	Presentazione del rapporto di riflessione e colloquio tecnico	orale	Rapporto di riflessione, presentazione preparata. <sup>1</sup>
2	Procedimenti professionali importanti	scritto	Nessun mezzo. <sup>2</sup>
3	Analisi dei colloqui con clienti, autorità o datori di lavoro		
3.1	Analisi video di una situazione durante un colloquio	scritto	Nessun mezzo. <sup>2</sup>
3.2	Colloquio tecnico	orale	Nessun mezzo. <sup>2</sup>

<sup>1</sup> Nella sala d'esame sono messi a disposizione come **ausili per la presentazione** una flip chart con dei pennarelli, un visualizer nonché un pinboard.  
Sono possibili presentazioni elettroniche, ad esempio con PowerPoint e Beamer. Si prega di portare il proprio computer portatile. Sono disponibili le seguenti connessioni:

HDMI	
DisplayPort	
USB-C	

<sup>2</sup> **Nessun mezzo:** Tutti i mezzi, ad eccezione di quelli elencati di seguito alla voce "mezzi ausiliari generalmente ammessi", sono vietati.

**Nelle parti d'esame scritte e orali sono generalmente ammessi i mezzi ausiliari seguenti:**

- Penne stilografiche, penne a sfera, matite colorate, pennarelli, evidenziatori, tipp-ex o rulli correttore
- Righelli
- Calcolatrici senza programmazione di testo (vedere in basso)
- È ammesso utilizzare, a propria discrezione, penne cancellabili tipo FriXion; si prega infatti di notare che non esistono dati empirici sulla durezza dell'inchiostro delle stesse.
- Orologi (cronometri) silenziosi .
- Biglietti adesivi stretti (ad es. Post it's) con larghezza massima di 5 mm come ausilio alla marcatura. Non si possono scrivere soluzioni sui biglietti adesivi.

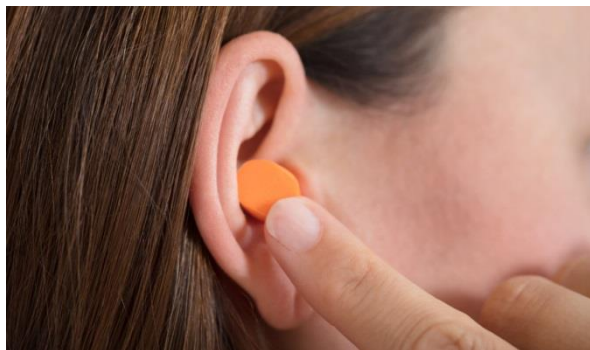
**Mezzi ausiliari non ammessi:**

- Matita
- Carta portata da casa (verrà messa a disposizione abbastanza carta per appunti)
- PC, notebook, portatile, computer tascabile, palmare o simili
- Mezzi elettronici di comunicazione, come cellulari, smartphone, smartwatch, pager, apparecchi radio o qualunque dispositivo elettronico d'intrattenimento (MiniDisc, walkman, MP3 ecc.)

**Importante:**

Tutti i mezzi ausiliari, il materiale di scrittura, ecc. possono essere utilizzati da un solo candidato.

**Si consiglia di portare un paio di tappi per le orecchie per l'esame scritto.**



**Segretariato esami**

EP d'integrazione professionale  
c/o examen.ch AG  
Reitergasse 9  
Casella postale  
8021 Zurigo

Tel. 044 283 46 12  
[info@examen-sopro.ch](mailto:info@examen-sopro.ch)  
[www.examen-sopro.ch](http://www.examen-sopro.ch)